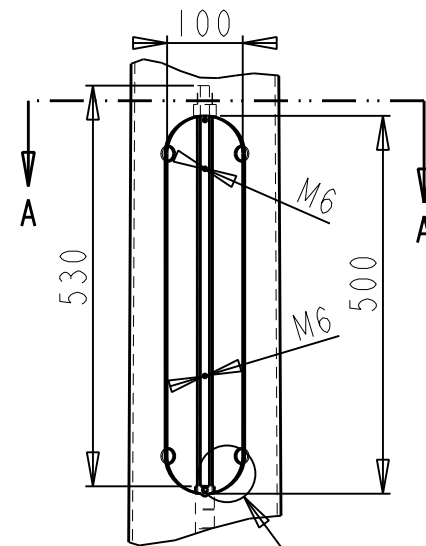
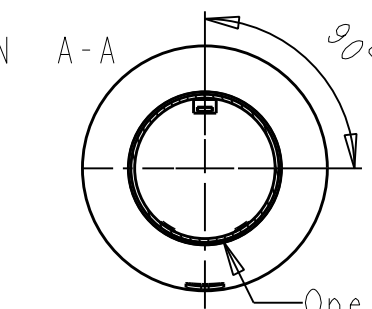


SECTION A-A

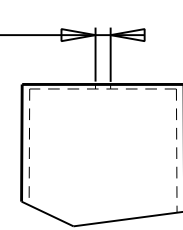


DETAIL A
Binnenwerk
SCALE 1:10

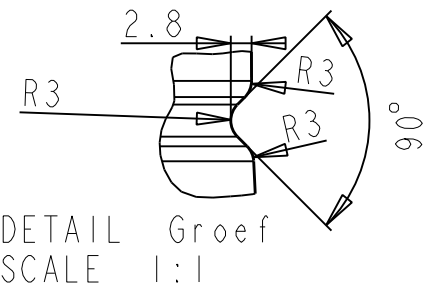
SEE DETAIL D

Lip (4x) ter ondersteuning deur (tegen intrappen)

na verzinken afstoppen met alu prop en gladschuren

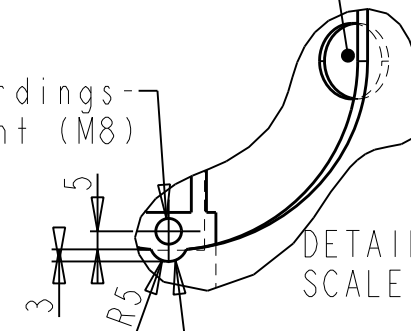


DETAIL B
SCALE 1:5



DETAIL Groef
SCALE 1:1

Aardingspunt (M8)



DETAIL D
SCALE 1:2

Uitsparing zodat deksel maar op een manier geplaatst kan worden

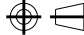
Afdekdopje, zie opmerking op 3350020, sheet 2

Afdekbout, zie opmerking op 3350020, sheet 2

DETAIL C
SCALE 1:10

Opmerkingen:

- Materiaal laseselectroden afstemmen op het verzinkproces (Si gehalte)
- Verzinken en poedercoaten volgens bestek
- Kleur:
 - Antraciet blauw, RALdesign 2602005, 30% glans (centrum toepassing)
 - Rotterdam grijs, 50% RALdesign 0005000, 30% glans } 50% RALdesign 2605005, 30% glans } (niet centrum toepassing)
- Voor het ontwerp van de constructie is een indicatieve berekening gemaakt. De stabiliteit en sterkte van de constructie valt onder de verantwoordelijkheid van de leverancier. Nieuwe berekeningen volgens gangbare normen zijn hiervoor noodzakelijk.
- Max. armatuur: m = 15 kg (3x)
uithouder: m = xx kg (2x); lengte 1,0m
uithouder (7m): m = xx kg (1x); lengte 0,3m
Reclame: m = 40 kg

2	opmerking aangepast				2011118		IMAU		
mod.	description modification				date		mod. by		
part name			material			date		drawn by	
IOm mast RS (verzwaard)			-			20110214		AJOO	
project name			treatment			tolerances according to			
Toolkit RS			Zie opmerkingen			unless otherwise stated			
client			project number		units	am. proj.	sheet	scale	size
Gem. Rotterdam			3350		mm		1/1	1:50	A3
n p k design			status			drawing number		mod.	
Noordeinde 2d T +31 [0] 71 514 13 41			for information only			3350468		2	
2311 CD Leiden F +31 [0] 71 513 04 10									
the Netherlands E-mail npk@npk.nl									
plot: 11/03/2011, 11:04									